

CORPORATE PROFILE

営業のご案内

笑顔あふれる、快適で豊かな未来へ。



SKマテリアル株式会社

企業理念

安全で快適な暮らしの維持・発展に貢献します

経営ビジョン

社会から信頼され、お客様の笑顔と社員・家族の幸福の実現

会社概要

| | |
|-------|----------------------------------|
| 社名 | SKマテリアル株式会社 |
| 本社 | 埼玉県狭山市入間川三丁目1番4号 狭山フロント さくら坂ビル3階 |
| 本店 | 埼玉県さいたま市大宮区桜木町四丁目384番地 |
| 設立年月日 | 1974年(昭和49年)9月9日 |
| 資本金 | 3億5,200万円 |
| 株主 | 東和アークス株式会社(100%) |
| 従業員数 | 84人(2023年6月末現在) |
| 代表者 | 代表取締役社長 相原 幸治 |

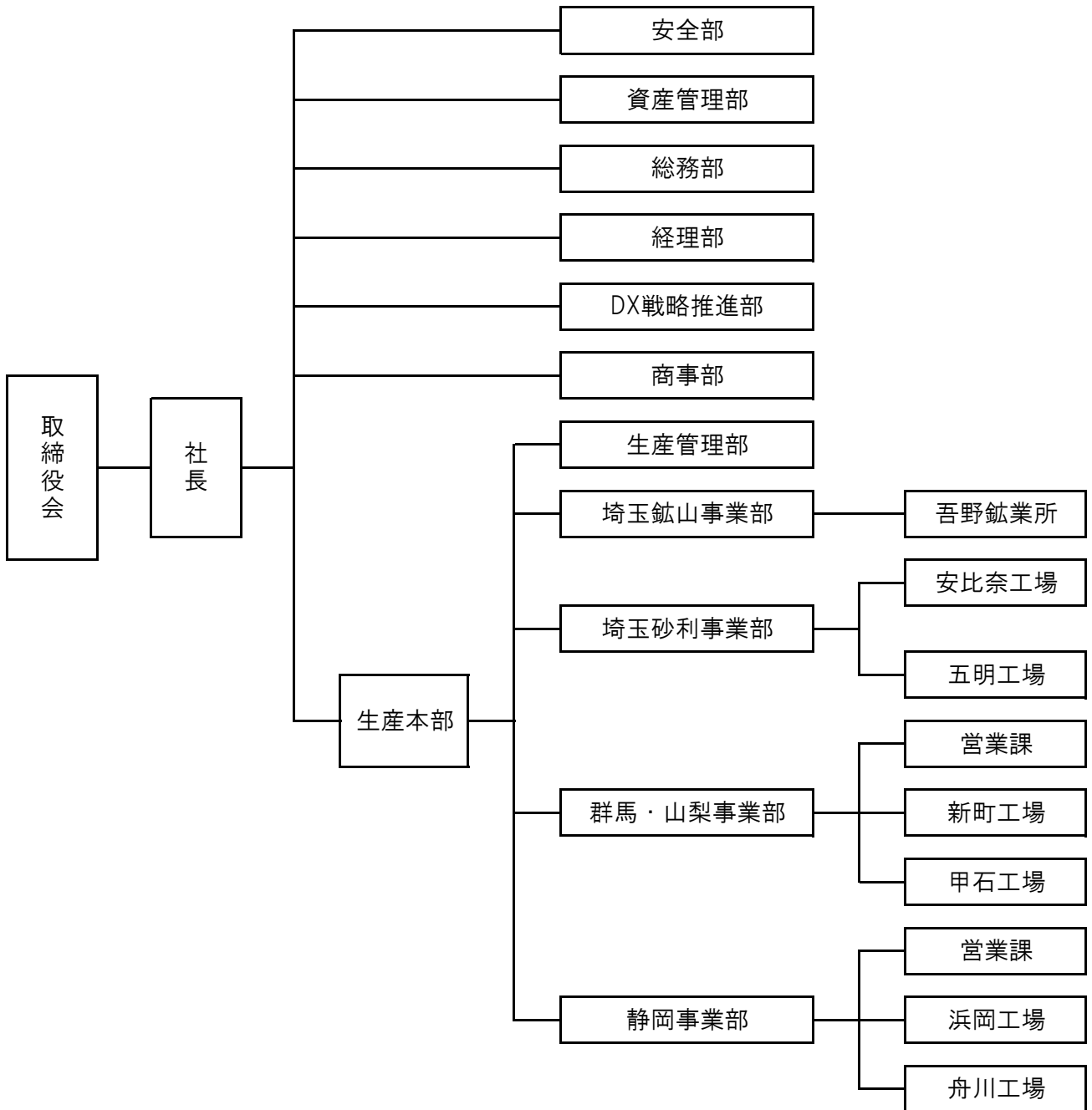
事業内容

1. 砂利・砂等の土木建築用原材料の生産、加工販売
2. 石灰石・珪石・大谷石等の鉱物および石材類の採石・加工・砕石および販売
3. アスファルト・セメント二次製品の製造および販売
4. 生コンクリートの販売
5. ガラス・鉄鋼・セメント・木材等各種建材の販売
6. 不動産および建材生産設備の売買および仲介ならびに賃貸借
7. 駐車場の経営
8. 産業廃棄物収集、運搬、処理業

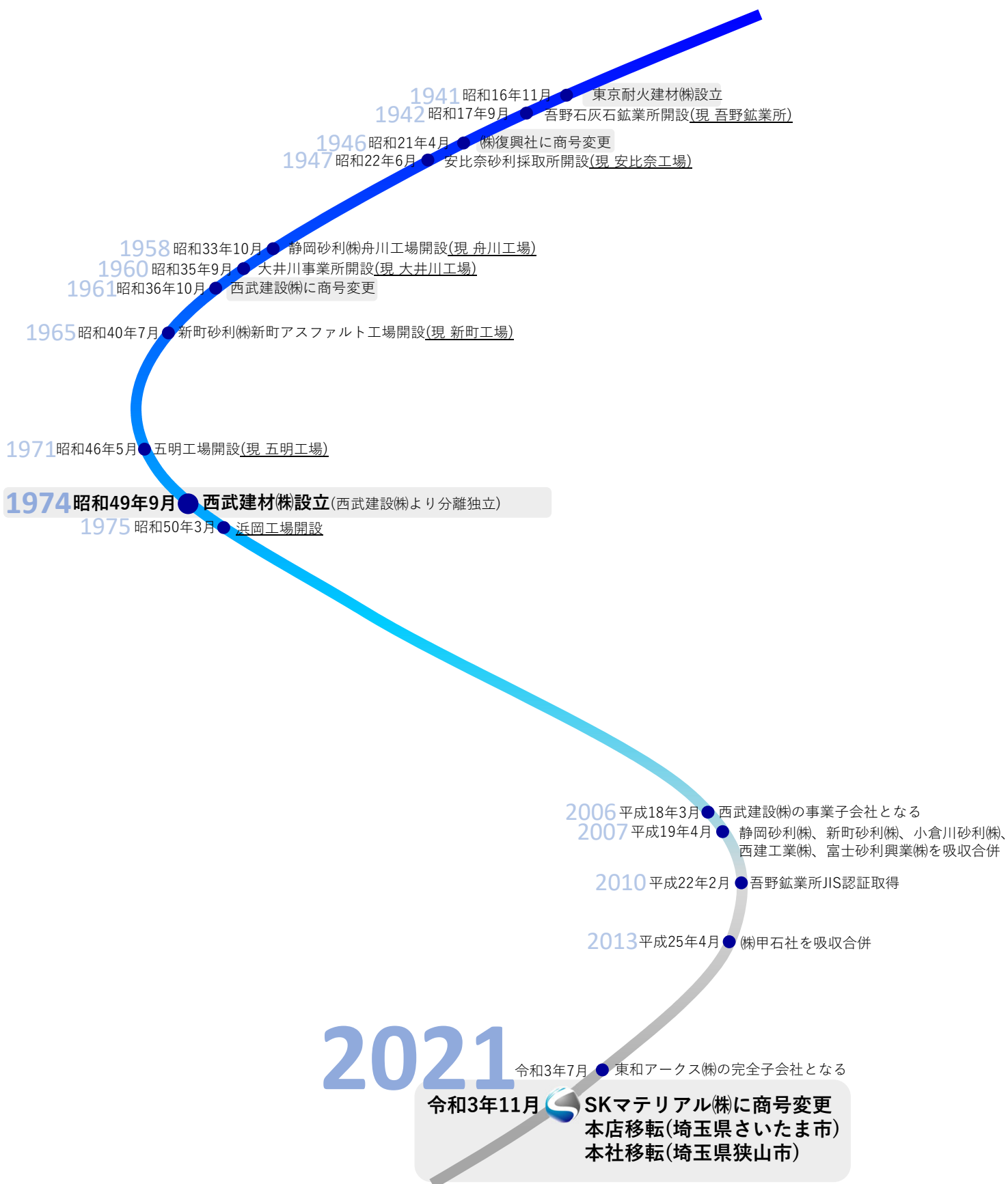
取扱製品

道路用砕石、コンクリート用砕石、鉄道用道床砕石、再生骨材、コンクリート用砂利、砂、砕砂、道路用クッション砂、山砂、間知石、大谷石、鹿沼石、御影石、大理石、庭石等、生コンクリート、セメント、地盤改良材、コンクリートパイル、コンクリート二次製品、石材、鋼材(鉄筋、H形鋼材)受水槽、加熱合材、カラー合材、特殊合材(透水性カラー合材等)、その他土木建築用資材、高規格刃金土、ベントナイト混合土

S K マテリアル業務組織表



沿革



事業所一覽

群馬・山梨事業部
営業課



埼玉砂利事業部
五明工場
砂利・砂製造販売



埼玉鉦山事業部
吾野鉦業所
碎石製造販売



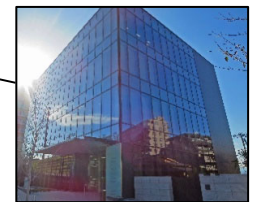
新町工場
アスファルト合材
再生碎石製造販売



安比奈工場
砂利・砂製造販売



本社・商事部



甲石工場
再生碎石製造販売



大阪出張所

浜岡工場
砂利・砂製造販売



舟川工場
碎石製造販売



静岡事業部
営業課



本社・商事部

| 部署 | 郵便番号 | 住所 | TEL FAX |
|-----|----------|-------------------------------------|------------------------------|
| 本社 | 350-1305 | 埼玉県狭山市入間川三丁目1番4号 狭山フロント さくら坂ビル3階 | 04-2900-7800 04-2900-1530 |
| 商事部 | 350-1305 | 埼玉県狭山市入間川三丁目1番4号 狭山フロント さくら坂ビル3階 | 04-2900-7805 04-2900-1531 |

埼玉鉱山事業部

| 部署 | 郵便番号 | 住所 | TEL FAX |
|------------------|----------|-------------------|------------------------------|
| 埼玉鉱山事業部 吾野鉱業所 | 357-0215 | 埼玉県飯能市大字坂石125番地の1 | 042-978-0151 042-978-0152 |

埼玉砂利事業部

| 部署 | 郵便番号 | 住所 | TEL FAX |
|-----------------|----------|----------------------|------------------------------|
| 安比奈工場 | 350-1172 | 埼玉県川越市大字増形894番地 | 049-246-8317 049-246-8936 |
| 埼玉砂利事業部 五明工場 | 369-0317 | 埼玉県児玉郡上里町大字五明377番地の1 | 0495-33-0758 0495-33-2832 |

群馬・山梨事業部

| | | | |
|-----------------|----------|------------------|------------------------------|
| 群馬・山梨事業部 営業課 | 370-1301 | 群馬県高崎市新町2158番地の7 | 0274-42-0802 0274-42-1267 |
| 新町工場 | 375-0011 | 群馬県藤岡市岡之郷1530番地 | 0274-42-3572 0274-42-6220 |
| 甲石工場 | 400-0804 | 山梨県甲府市酒折町1378番地 | 055-233-7185 055-235-5635 |

静岡事業部

| 部署 | 郵便番号 | 住所 | TEL FAX |
|--------------|----------|------------------------|------------------------------|
| 静岡事業部 営業課 | 420-0053 | 静岡県静岡市葵区弥勒2丁目10番23号 | 054-252-1105 054-253-8429 |
| 浜岡工場 | 437-1612 | 静岡県御前崎市池新田9042番地の1 | 0537-86-4911 0537-86-3911 |
| 舟川工場 | 421-0103 | 静岡県静岡市駿河区丸子7567番地の3 | 054-259-7464 054-259-7674 |
| 大阪出張所 | 564-0027 | 大阪府吹田市朝日町5-8 ヤマトビル201号 | 06-6318-6170 06-6318-6171 |

碎石工場

■吾野鉱業所(あがのこうぎょうしょ)



工場総面積 801,000㎡(242,700坪)
生産能力(月産)80,000t

■舟川工場(ふながわこうじょう)



工場総面積 298,000㎡(90,300坪)
生産能力(月産)40,000t

砂利工場

■安比奈工場(あひなこうじょう)



工場総面積 47,500㎡(14,390坪)
生産能力(月産)40,000t

■五明工場(ごみょうこうじょう)



工場総面積 43,000㎡(13,030坪)
生産能力(月産)40,000t

■浜岡工場(はまおかこうじょう)



工場総面積 82,000㎡(24,800坪)
生産能力(月産)50,000t

再生骨材工場

■甲石工場(こうせきこうじょう)



工場総面積 116,000㎡(35,100坪)
生産能力(月産)13,000t

■新町工場(しんまちこうじょう)



工場総面積 31,000㎡(9,400坪)
生産能力(月産)13,000t

アスファルト合材工場

■新町工場(しんまちこうじょう)



工場総面積 31,000㎡(9,400坪)
生産能力(時間)100t

商事部

建設資材でグッと未来を後押し。
全国展開で商社活動をしています。
骨材メーカーとしてのノウハウと他社製品に対する豊富な情報網で顧客ニーズに応じております。

住所 埼玉県狭山市入間川三丁目1番4号 狭山フロント さくら坂ビル3階
TEL 04-2900-7805 FAX 04-2900-1531

■主な取扱い商品

石灰碎石・砕砂・砕石・砂利・砂・アスファルト混合物・生コンクリート・セメント・地盤改良材
コンクリート二次製品・生コンクリート用ポリプロピレン短繊維・土木、建築用資材、原材料等

NEW ため池整備等で使用する「高規格刃金土」

NEW 要対策土のキャッピング材に使用する「バントナイト混合土」

■生コン取扱い

東京地区生コンクリート協同組合 登録販売店・埼玉中央生コン協同組合 登録販売店
全国各地の建設現場へ納入致します。

■二次製品メーカー取扱い

バルチップ(株)バルチップ販売代理店・各種二次製品メーカー

■セメントメーカー取扱い

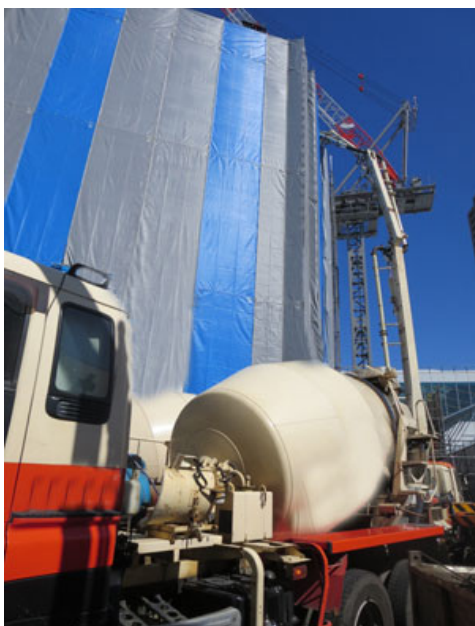
UBE三菱セメント(株)・セメントメーカー各社

■生石灰メーカー取扱い

宇部マテリアルズ(株)・菱光石灰工業(株)
生石灰メーカー各社

■骨材メーカー取扱い

UBE三菱セメント(株)・太平洋セメント(株)
日鉄鉱業(株)・武甲鉱業(株)
吉澤石灰工業(株)・茨城、三多摩、秩父、
千葉砂各社・骨材メーカー各社



生コン



コンクリート二次製品



セメント・地盤改良材



バルチップ



石灰石(各種骨材)



「高規格刃金土」および「ベントナイト混合土」について



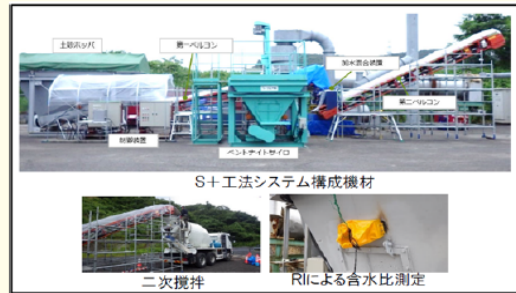
←商品の詳細につきましては、こちらをご覧ください。

ため池堤体の不透水粘土層を形成する 「高規格刃金土」



採掘困難な天然刃金土に代わる『高規格刃金土』。洗砂、脱水土などとベントナイトを攪拌混合して製造する『高規格刃金土』は工場製品のため現場での混合作業が無く施工性に優れ、安定した品質を確保。透水性は天然刃金土の100分の1で、高い遮水性とベントナイトの膨潤性により地震などで生じた亀裂をふさぐ自己修復性を発揮。

自然由来の重金属等の封じ込め遮水層を形成する 「ベントナイト混合土」



我が国では自然的原因によるヒ素や鉛など重金属等の有害物質が含まれる土壌が広く分布している。建設発生土等から有害な重金属等の漏出を防止するため、封じ込め遮水層を形成するベントナイト混合土。工場製造によるプレミックスにより、安定した品質管理と性能確保、安定供給、施工性の向上を發揮。



西武建設



吾野鉱業所

埼玉県西部に位置する当鉱業所は昭和初期より操業を開始した歴史の古い鉱山で、岩質は石灰岩、砂岩であります。
主にコンクリート用骨材、道路用砕石を生産、販売しており、お客様のご要望に応えられる様日々努力を続けております。皆様のご用命をお待ちしております。

〒357-0215

埼玉県飯能市大字坂石125番地の1

TEL 042-978-0151

FAX 042-978-0152

生産品目 石灰岩、砂岩、道路用砕石、コンクリート用砕石、
砕石各サイズ、砕砂

生産能力(月産)80,000t



JIS製品認証取得工場

認証番号 JQ0309020

認証区分 コンクリート用砕石及び砕砂(JIS A 5005)

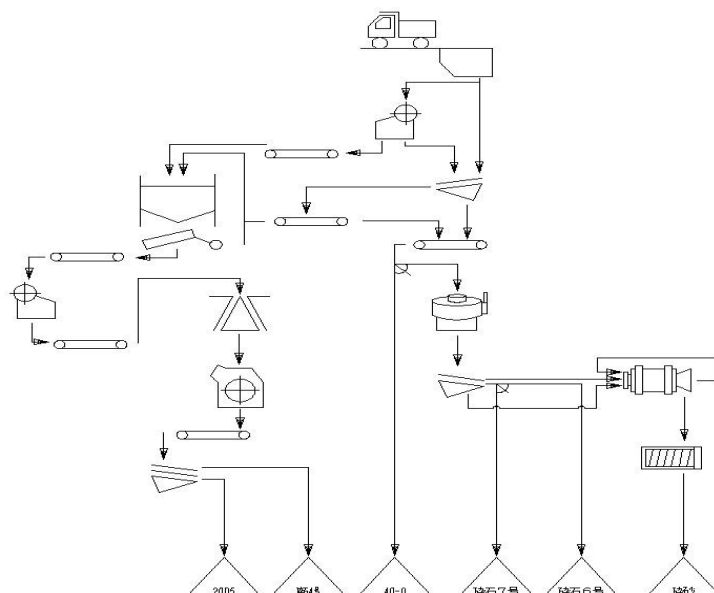
認証日 2010年2月5日

認証機関 財団法人 日本品質保証機構

認証製品の範囲 硬質砂岩 砕石2005、砕石1305、砕砂、石灰岩、砕石2005



生産フロー図



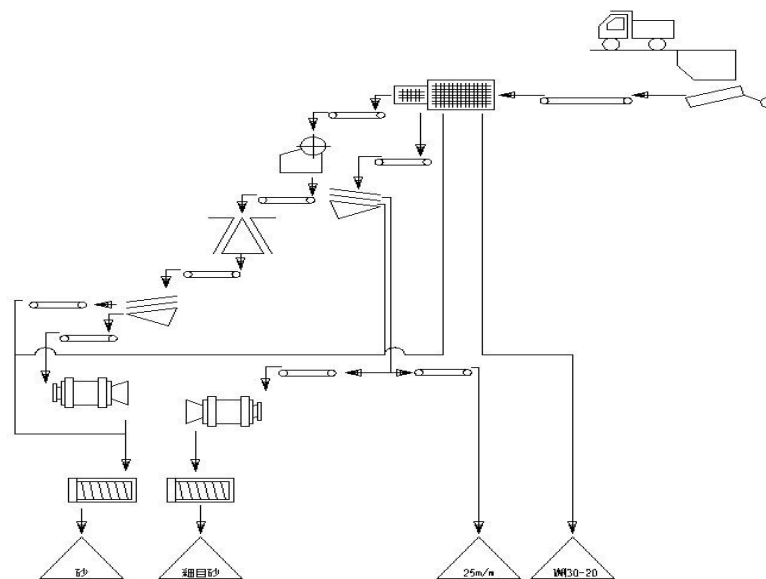
安比奈工場

当工場は川越水上公園の西側に位置し、荒川水系入間川旧河川の民地より原石を採取して、骨材の生産、販売を行っております。
品質管理には細心の注意をはらい、満足していただける製品を納入しております。
ぜひ一度、当工場の製品をお試しください。

〒350-1172
埼玉県川越市大字増形894番地
TEL 049-246-8317
FAX 049-246-8936
生産品目 砂利、砂
生産能力 (月産)40,000t



生産フロー図



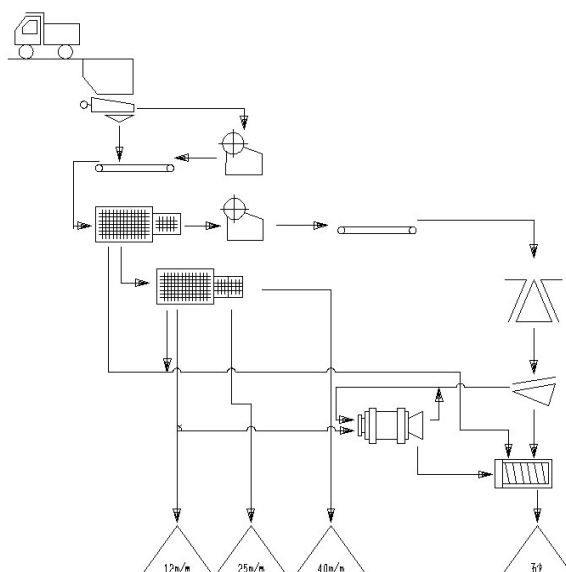
五明工場

当工場は埼玉県北部に位置し、神流川水系および利根川水系の旧河川の民地より原石を採取して、骨材の生産販売を行っております。
品質管理には細心の注意をはらい、満足していただける製品を提供できるものと考えています。
ぜひ一度、当工場の製品をお試しください。

〒369-0317
埼玉県児玉郡上里町大字五明377番地の1
TEL 0495-33-0758
FAX 0495-33-2832
生産品目 砂利、砂
生産能力 (月産)40,000t



生産フロー図



新町工場

群馬県の南部に位置し、埼玉県と県境にある当工場は、アスファルト合材の生産・販売、コンクリート・アスファルト廃材の受入、再生骨材や道路用砕石などの販売を行っております。今後も、お客様との信頼関係を大切に、満足していただける製品の提供をして参ります。是非、皆様のご用命をお待ちしております。

〒375-0011

群馬県藤岡市岡之郷1530番地

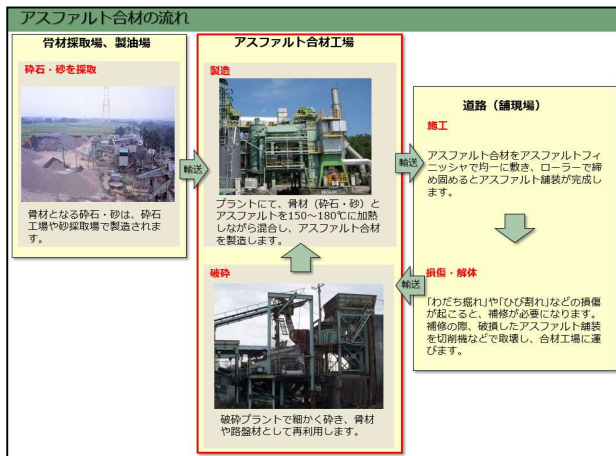
TEL 0274-42-3572

FAX 0274-42-6220

生産品目 (合材)アスファルト安定処理、密粒・粗粒、
細粒・再生・カラー各アスコン

(再生骨材)RC40-0、RC13-0、RC80-40

生産能力 合材(時間)100t・再生骨材(月産)13,000t



甲石工場

甲府盆地を一望できる位置にある当工場は、コンクリート・アスファルトの廃材利用で再生骨材の生産、販売をし、環境にやさしいリサイクル事業を行っております。また、鉄道用砕石、道路用砕石も販売しております。今後もお客様に満足していただける製品の提供をして参ります。ぜひ、皆様のご用命をお待ちしております。

〒400-0804

山梨県甲府市酒折町1378番地

TEL 055-233-7185

FAX 055-235-5635

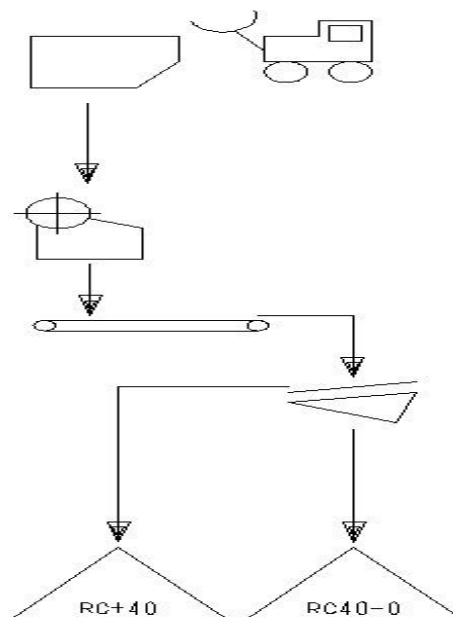
生產品目 RC40-0

取扱商品 道路用砕石、砕石各サイズ、鉄道用道床砕石

生産能力 (月産)13,000t



生産フロー図



浜岡工場

当工場は中部電力・浜岡原子力発電所西側に位置し、建設資材を生産、販売しております。
浜岡原子力発電所工事や原子力発電所関連工事にも骨材提供する等、品質管理には細心の注意をはらって製品納入をしております。
今後も皆さまに満足していただけるよう努力して参りますので、ぜひ一度製品をお試ください。

〒437-1612

静岡県御前崎市池新田9042番地の1

TEL 0537-86-4911

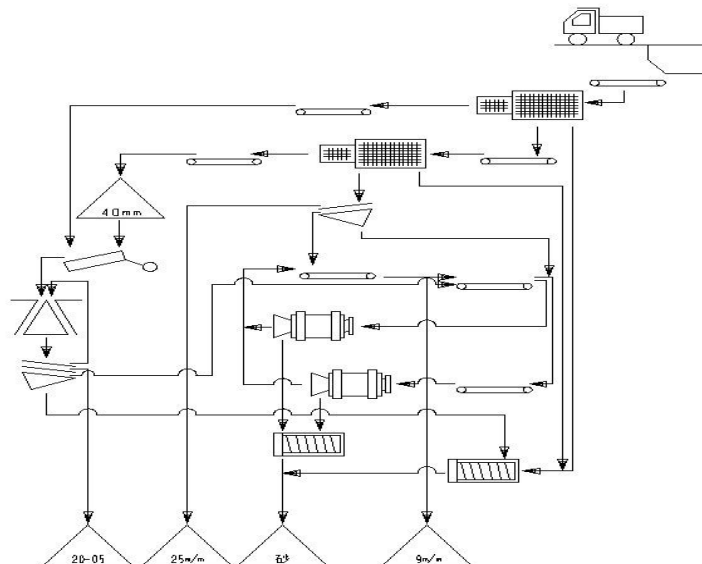
FAX 0537-86-3911

生産品目 砂利、砂、コンクリート用砕石

生産能力 (月産)50,000t



生産フロー図



舟川工場

当工場は、静岡市内に位置し創業半世紀以上を誇る静岡県内でも歴史のある砕石工場です。
多種多様な製品を生産し、お客様のご要望に応えられる工場です。
ぜひ一度、当社の砕石を使用してください。

〒421-0103

静岡県静岡市駿河区丸子7567番地の3

TEL 054-259-7464

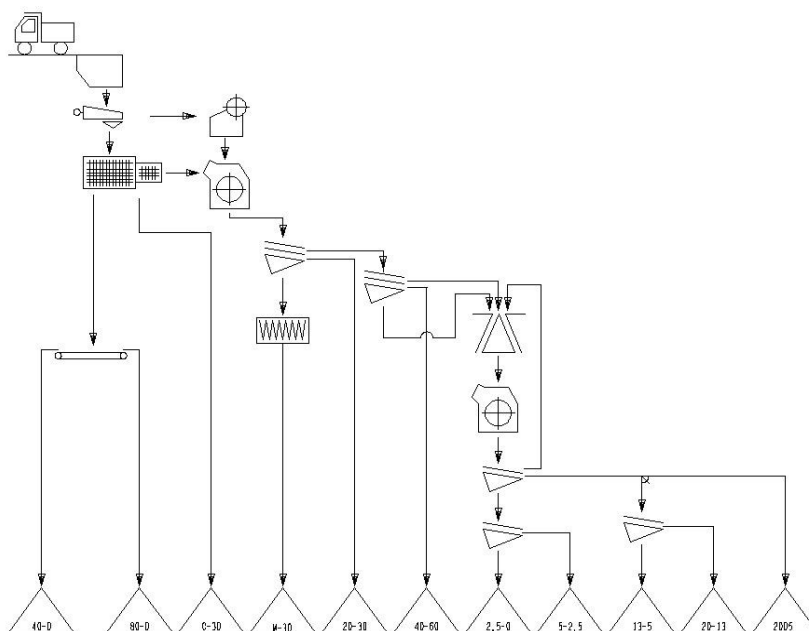
FAX 054-259-7674

生産品目 道路用砕石、鉄道用道床砕石、路盤材

生産能力 (月産)40,000t



生産フロー図



取扱い製品 砕石工場

■吾野鉱業所

◇暗渠排水用・ブロック裏込材用・その他



石灰石4号(サイズ30~20mm)



砂岩 砕石4号(サイズ30~20mm)

◇生コン骨材用・敷石用・その他



砂岩 砕石5号(サイズ20~13mm)



砂岩 砕石6号(サイズ13~5mm)



砂岩 砕石7号(サイズ5~2.5mm)

◇生コン・アスファルト合材骨材用・二次製品用・その他



石灰石20-05(サイズ20~5mm)



砂岩 2005(サイズ20~5mm)



砂岩 砕砂

◇道路用・その他



粒度調整砕石30-0(サイズ30~0mm)



切込砕石40-0(サイズ40~0mm)

■新町工場

◇道路用・その他



RC40-0(サイズ40~0mm)



RC100-0(サイズ100~0mm)



粒度調整碎石(30~0mm)

◇道路用・その他



切込碎石30-0(サイズ30~0mm)



切込碎石40-0(サイズ40~0mm)

◇暗渠排水用・ブロック裏込材用・その他



砂岩 碎石4号(サイズ30~20mm)



砂岩 碎石5号(サイズ20~13mm)



砂岩 碎石6号(サイズ13~5mm)

◇生コン・アスファルト合材骨材用・二次製品用・その他



砂岩 碎石7号(サイズ5~2.5mm)



砂岩 砕砂



細目砂

■ 甲石工場

◇ 道路用・その他



砕石40-0(サイズ40~0mm)



粒度調整砕石(サイズ30~0mm)

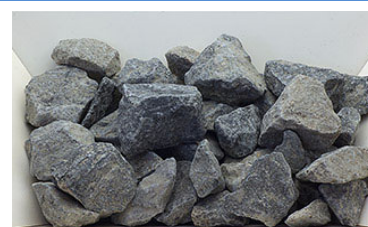


砕石F5(サイズ5~0mm)

◇ 道路用・その他



RC40-0(サイズ40~0mm)



砕石40-20(サイズ40~20mm)

◇ 暗渠排水用・ブロック裏込材用・その他

■ 舟川工場

◇ 鉄道軌道用



道床砕石



単粒度砕石4号(サイズ30~20mm)

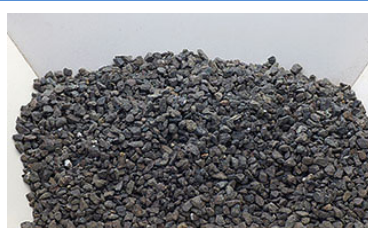


単粒度砕石5号(サイズ20~13mm)

◇ 生コン・アスファルト合材骨材用・二次製品用・その他



単粒度砕石6号(サイズ13~5mm)



単粒度砕石7号(サイズ5~2.5mm)



砕石20-05(サイズ20~05mm)

◇道路用 その他



粒調碎石(サイズ30~0mm)

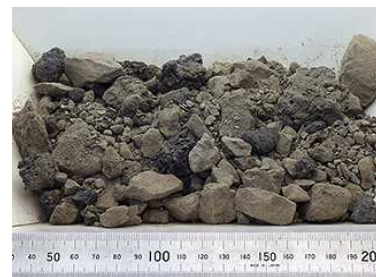


クラッシャーラン(サイズ30~0mm)



切込碎石サイズ40~0mm)

◇道路用・その他



RC40-0(サイズ40~0mm)



山土(サイズ80~0mm)



山土(サイズ300~0mm)

◇盛土・埋戻し用・その他

取扱い製品 砂利工場

■安比奈工場

◇生コン・アスファルト合材骨材用・二次製品用・その他



25mm砂利

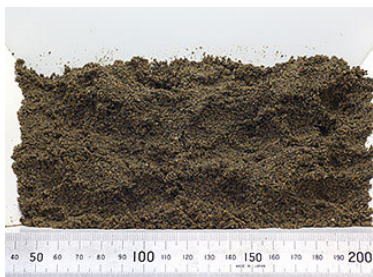


9mm砂利



粗目砂

◇生コン・アスファルト合材骨材用・二次製品用・その他



細目砂

■五明工場

◇生コン・アスファルト合材骨材用・二次製品用・その他



25mm砂利



12mm砂利



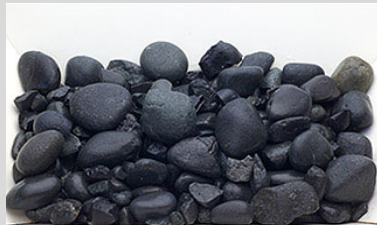
中目砂

■浜岡工場

◇生コン・アスファルト合材骨材用・二次製品用・その他



洗い砂



25mm砂利



40mm砂利

◇生コン・アスファルト合材骨材用・二次製品用・その他



9mm砂利



20-05(サイズ20~5mm)

品質管理

弊社では、お客様の安全・安心のために骨材に対する品質について内規に基づく徹底した日常管理を実施しております。
今後も充実した品質管理のもとお客様に良質な製品を安定供給するよう全工場で努めてまいります。

品質方針

技術の向上を目指すとともに良質な製品を適正な価格で安定供給し、顧客満足を追求する。そして、環境変化に適応した品質管理の継続的な更新に取り組み、地域・社会に信頼される企業を目指す。

土質試験

土の含水比試験・液性限界・塑性限界試験、その他の土質試験もご相談に応じて対応致します。

現場試験

道路の平板載荷試験・舗装路盤の平坦性試験・舗装路盤の透水性試験・現場密度試験(砂置換法)・現場密度試験(突砂法)、その他の現場試験もご相談に応じて対応致します。

骨材試験

ふるい分け試験・密度・吸水量試験・単位容積試験・ロサンゼルスすりへり減量試験・安定性試験・軟石量試験・微粒子量試験・有機不純物試験・比重1.95に浮く粒子試験・粘土塊量試験。

路盤材試験

ふるい分け試験・ロサンゼルスすりへり減量試験・土の液性・塑性限界試験・密度・吸水量試験・修正CBR試験、その他骨材・路盤材試験もご相談に応じて対応致します。

吾野鉱業所試験室の例

吾野鉱業所試験室では、顧客ニーズの対応ならびに品質管理の強化のためJISを取得し更なる製品管理に努めています。



JIS製品認証取得工場

吾野鉱業所

認証番号

JQ0309020

認証区分

コンクリート用砕石及び砕砂(JIS A 5005)

認証日

2010年2月5日

認証機関

財団法人 日本品質保証機構

認証製品の範囲

硬質砂岩 砕石2005、砕石1305、砕砂、石灰岩、砕石2005



SKマテリアル

